



-power in control



ИОМ 200 модули аналоговых выходов для контроллера AGC 200 Общее описание



Типы

- **ИОМ 210**
 - Управление РЧВ
- **ИОМ 220**
 - Управление РЧВ
 - Управление РН
- **ИОМ 230**
 - Управление РЧВ
 - Управление РН
 - Аналоговые линии распределения мощности

Функции

- CAN интерфейс к контроллерам AGC 200
- TTL интерфейс для подключения ПК РС
- Индикаторы состояния шины CANbus
- Выходы для РЧВ/РН конфигурируются ток/напряжение



DEIF A/S · Frisenborgvej 33 · DK-7800 Skive
Tel.: +45 9614 9614 · Fax: +45 9614 9615
info@deif.com · www.deif.com

Документ 4921240366A
SW версия 3.5X.X

Назначение

Модули серии ИОМ 200 предназначены для подключения к контроллерам АГС 200 для управления аналоговыми сигналами регуляторами оборотов и напряжения генераторного агрегата. Также модули могут быть использованы для распределения мощности при параллельной работе генераторов.

ИОМ 210

- CANbus интерфейс
- TTL интерфейс к ПК
- Аналоговые выходы для регуляторов
 - a. 0-20mA управление РЧВ
 - b. +/-25mA управление РЧВ
 - c. 0-10V DC управление РЧВ
 - d. +/-12V DC управление РЧВ

ИОМ 220

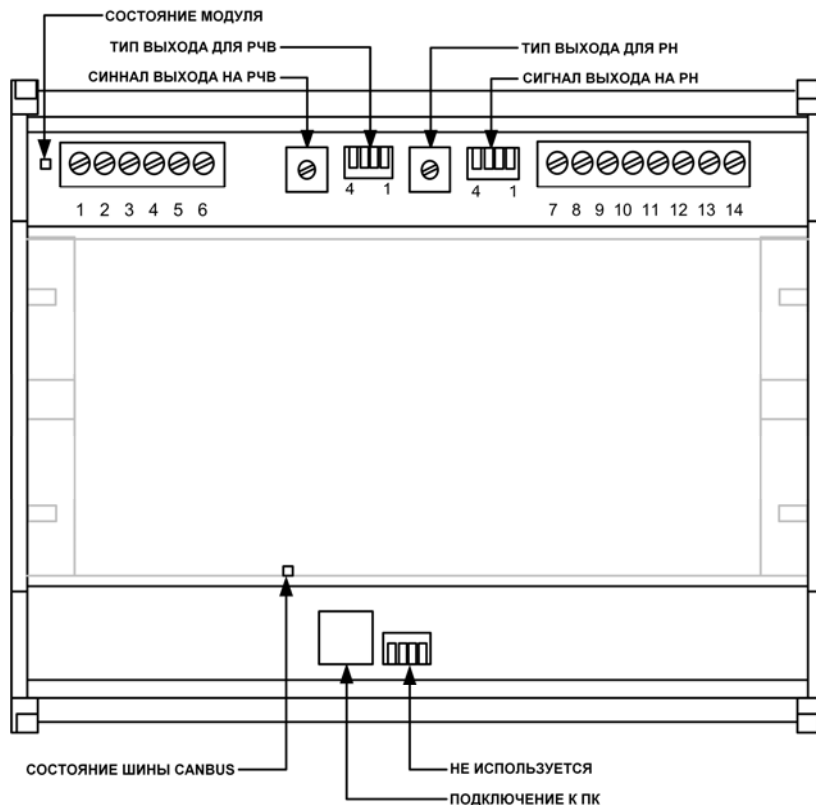
По сравнению с ИОМ 210 добавлены:

- Аналоговые выходы для РН
 - a. 0-20mA управление РН
 - b. +/-25mA управление РН
 - c. 0-10V DC управление РН
 - d. +/-12V DC управление РН

ИОМ 230

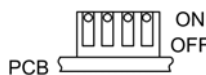
По сравнению с ИОМ 220 добавлены:

- Аналоговые линии распределения мощности (-5...0...+5V DC)



Переключатели используются для задания сигнала управления РЧВ/РН

Выход	SW 1	SW 2	SW 3	SW 4
+/-25mA	ON	OFF	Не используется	OFF
0-20mA	OFF	ON	используется	OFF
+/-12V DC	ON	OFF		ON
0-10V DC	OFF	ON		ON



Уровень сигнала V DC может быть изменен потенциометром



Переключатели SW 1 и SW 2 не могут иметь одинаковое состояние



Разрешение выхода 1024 от выбранного диапазона.

Индикаторы

Индикатор состояния модуля имеет два значения:

Зеленый: Система исправна

Красный: Неисправность

Подключение к ПК

При помощи преобразователя J5 (RS232/TTL) модули могут быть подключены к компьютеру только для обновления программного обеспечения.

Общее описание

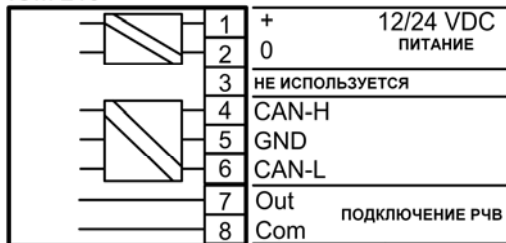
IOM 200 аналоговые выходы

CANbus

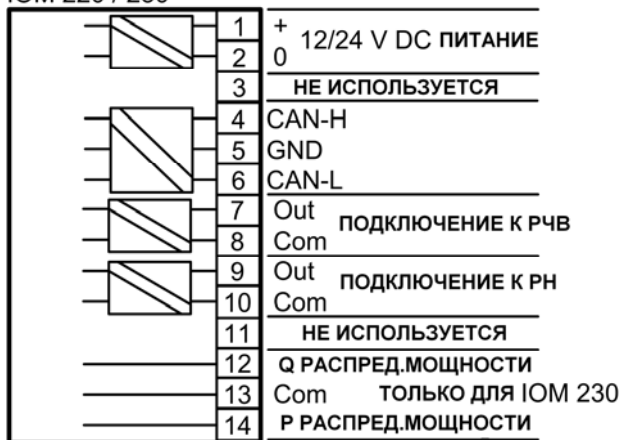
Интерфейс CANbus к контроллерам AGC 200 имеет автоматическое задание адреса и подключается к портам CAN A, B или C контроллера.

Терминалы

IOM 210



IOM 220 / 230



Терминал	Описание	Комментарий
1	+12/24V DC	Питание
2	0V DC	
3	Не используется	
4	CAN-H	CANbus интерфейс к AGC 200
5	CAN-GND	
6	CAN-L	
7	GOV out	Подключение к РЧВ
8	GOV com	
9	AVR out	Подключение к РН (IOM 220 или 230)
10	AVR com	
11	Не используется	
12	Q распред. мощн.	Аналоговые линии распределения мощности (IOM 230)
13	Общий	
14	P распред. мощн.	

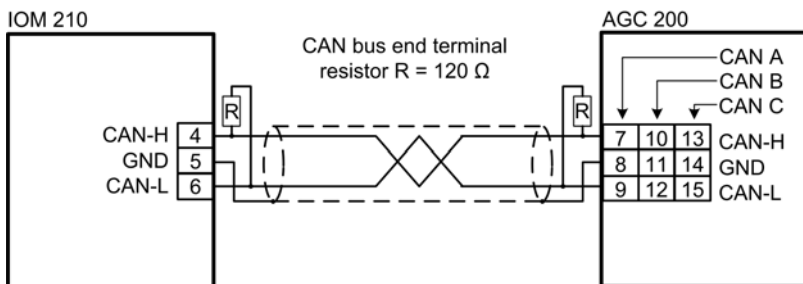
Подключение шины CAN

Подключение шины CAN может быть точка-точка между модулем IOM 200 и контроллером AGC 200 или к Can шине может быть подключено несколько устройств AGC 200, IOM 200 и контроллер двигателя.

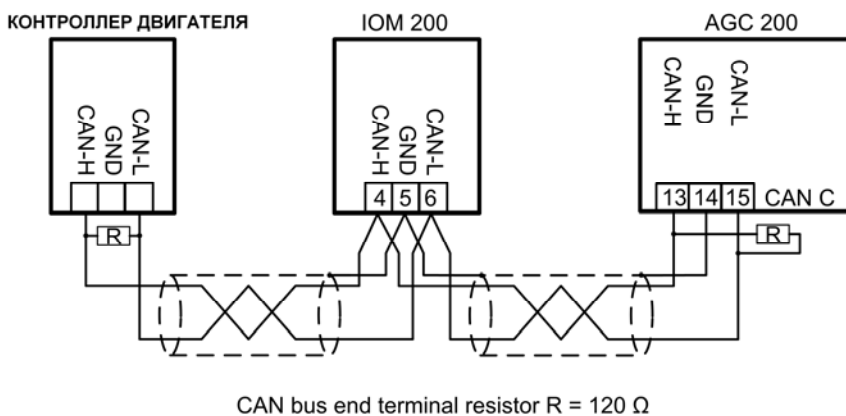


Подробнее в документе 'Применение модулей IOM 200 для AGC 200'.

Точка-точка



Несколько устройств к шине CAN



В обоих случаях экран кабеля НЕ подключается на землю. Подключается только к терминалу GND устройств.

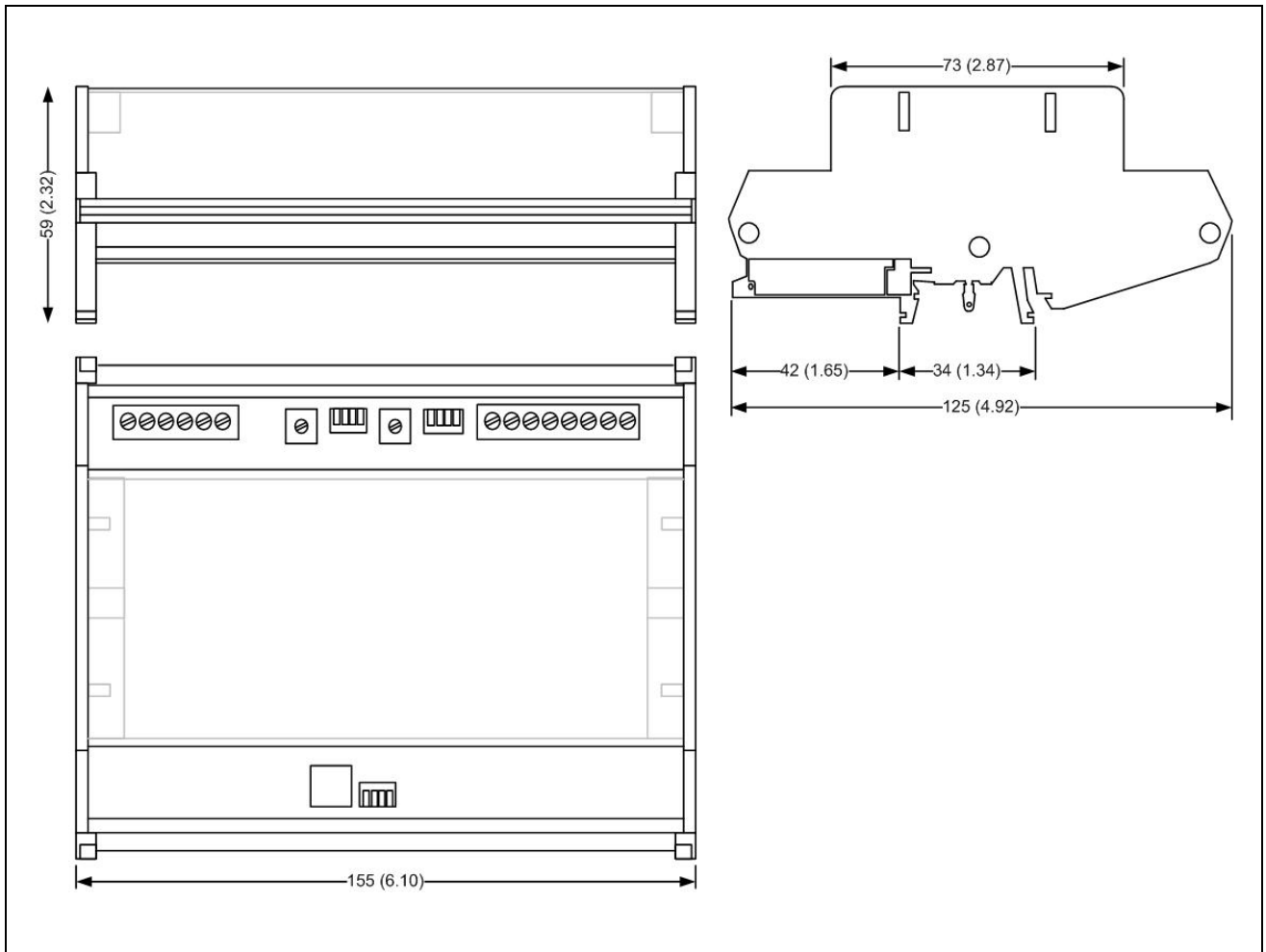


При подключении нескольких устройств к шине CAN земля кабеля НЕ подключается к контроллеру двигателя, пока Вы абсолютно не уверены, что канал CANbus гальванически изолирован от остальной части контроллера двигателя.

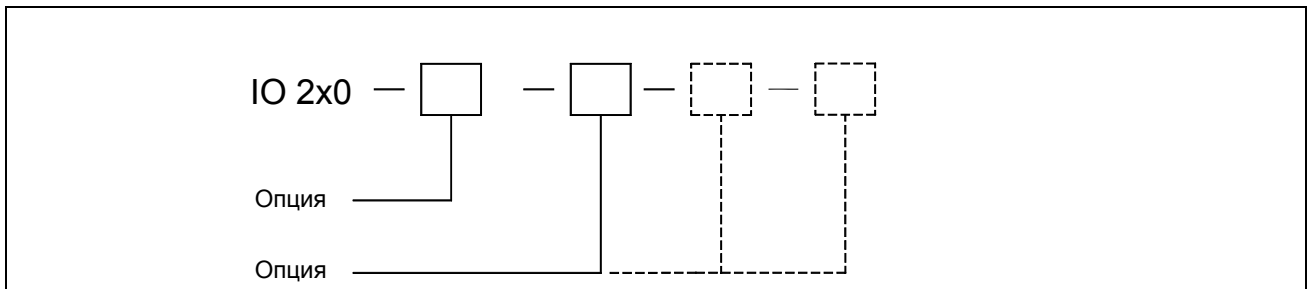
Технические характеристики

Рабочая темп.:	-40...70°C (-40...158°F)	Согласно IEC 60255-21-2
Темп.хранения:	-40...70°C (-40...158°F)	30g, 11msec, полусинус Согласно IEC 60255-21-2
Климат:	97% относит. влажн. IEC 60068-2-30	50g, 11msec, полусинус Согласно IEC 60068-2-27
Питание:	8.5-36V DC длительно Потребление 4W Вход питания должен быть защищен 2А предохранителем	Удар: 20g, 16msec, полусинус Согласно IEC 60255-21-2
Монтаж:	DIN рейка	Материал: Все материалы не поддерживают горение UL94 (V1)
Безопасность:	Согласно EN 61010-1, допуск по напряжению III, 300V, загрязнение 2	Подключение: 3.5mm ² (13 AWG) Сервисный порт: TTL, RJ 12
Защита:	IP20/NEMA тип 1 Согласно IEC/EN 60529	Момент обтяжки: 0.5Nm (5-7lb-in)
EMC/CE:	Согласно EN 61000-6-1/2/3/4 IEC 60255-26 IEC 60533 IACS UR E10	Одобрения: UL/cUL Listed согласно UL508
Вибрации:	3...13.2Hz: 2mm _{pp} 13.2...100Hz: 0.7g Согласно IEC 60068-2-6 Согласно IACS UR E10 10...60Hz: 0.15mm _{pp} 60...150Hz: 1g Согласно IEC 60255-21-1 10...150Hz: 2g Согласно IEC 60255-21-1	Монтаж: Для монтажа на DIN рейку внутри шкафа управления.
Ударостойкость:	10g, 11msec, полусинус	Вес: 0.3kg (0.7lbs)

Габаритные размеры в мм (дюймах)



Информация для заказа



Компания DEIF сохраняет за собой право внести изменения в документацию.



DEIF A/S, Frisenborgvej 33
DK-7800 Skive, Denmark

Tel.: +45 9614 9614, Fax: +45 9614 9615
E-mail: deif@deif.com, URL: www.deif.com

