

Типы контроллеров GC-1F/AGC100

ТИП 1
GC-1F Y2
или
AGC110



- ▶ Для управления силовыми дизельными агрегатами (насосы, компрессоры ...).

ТИП 2
GC-1F
или
AGC111



- ▶ Для генераторных агрегатов с ручными автоматическими выключателями.

ТИП 3
GC-1F G6
или
AGC112



- ▶ Для автономных генераторных агрегатов с управлением контактором. Автоматизация электростанции по 1-ой степени. Опция G6.

ТИП 4
GC-1F B3
или
AGC113



- ▶ Для генераторных агрегатов с функцией контроля сети и автоматического ввода резерва. Автоматизация электростанции по 1 или 2-ой степени. Опции B3 и G6.

ТИП 5
GC-1F Y10
M19



- ▶ Контроллер управления АВР (Сеть1-Сеть2). Опции Y10 и M19.

H2 (стандартная функция)

Интерфейс Modbus RS 485 RTU или ASCII с описанием протокола

H5 (стандартная функция)

Интерфейс CAN bus J 1939:

- Detroit Diesel (DDEC канал)
- Deutz (EMR CANbus канал)
- John Deere (JDEC канал)
- MTU (каналы ADEC, MDEC для двигателей MTU)
- Volvo Penta (EMS/EMS 2 канал)
- Scania (Scania EMS/EMS2 канал)
- Caterpillar
- Perkins
- Iveco
- Cummins
- YaMZ650

H8 (стандартная функция)

Интерфейс Canopen для подключения модулей дополнительных входов/выходов Beckhoff.



X4 (дополнительная опция)

Дополнительная панель оператора имеет 16 конфигурируемых светодиодов, 8 конфигурируемых кнопок, одно статус-реле и встроенную звуковую сигнализацию. Связь с контроллером по протоколу Canbus.



Панель 6070i Touch Screen 7"



Панель подключается к контроллеру интерфейсом Modbus RS485 и позволяет реализовать:

- отображение динамической мнемосхемы электростанции
- контроль параметров электростанции
- управление электростанцией
- чтение аварий и событий
- ведение журналов данных
- звуковая сигнализация при авариях
- звуковая сигнализация при потере связи с устройством

Контроллер поддерживает подключение широкой линейки панелей.

J9 (аппаратная опция)

Интерфейс USB для подключения и программирования контроллера.

J5 (аппаратная опция)

Интерфейс Modbus RS232 для подключения и программирования контроллера.

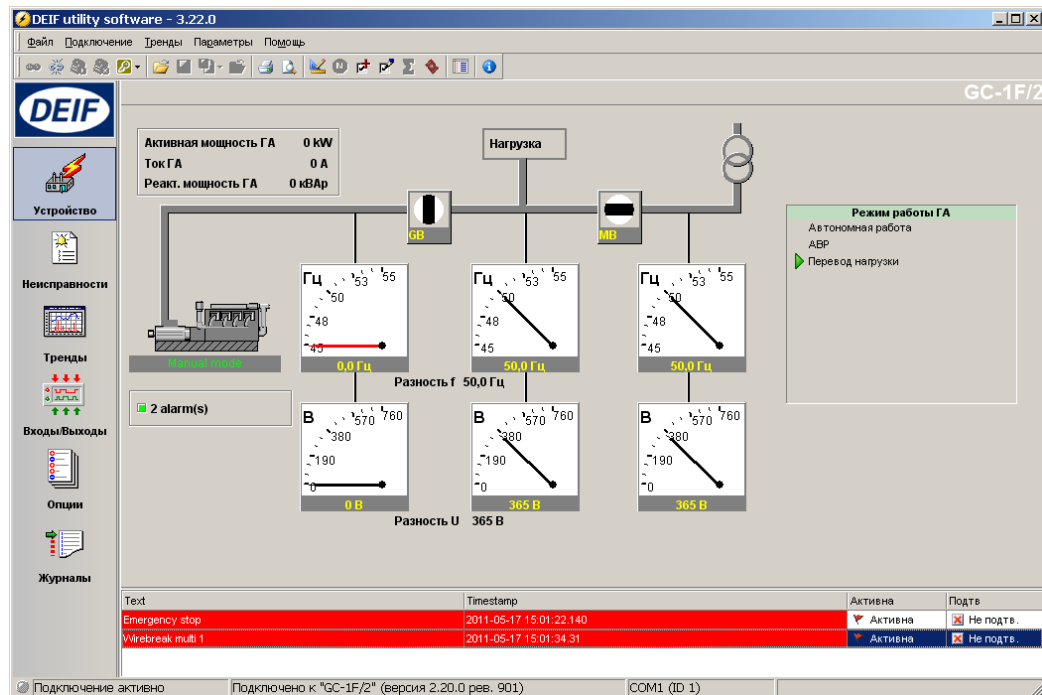
TC65i-485GI-DVK GSM/GPRS модем



Функционал:

- Программа для конфигурирования модема
- Опрос нескольких устройств по Modbus RTU
- SMS-информирование об авариях и событиях
- Поддержка арифметических выражений в SMS
- Отсылка SMS по расписанию: отчеты о работе ДГ
- Выполнение команд управления по SMS-запросу
- Прозрачное подключение к устройствам модема по CSD
- Интерфейс RS-485
- Разграничение прав пользователей

Бесплатное ПО для мониторинга и управления



Подключается к контроллеру интерфейсом Modbus RS485 или GSM модем. Позволяет реализовать:

- отображение динамической мнемосхемы электростанции
- контроль параметров электростанции
- управление электростанцией
- чтение аварий и событий
- ведение журналов данных